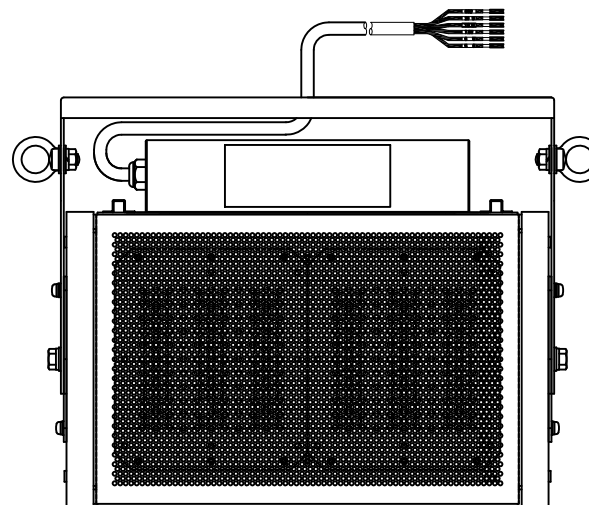
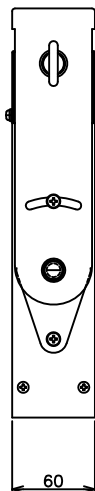
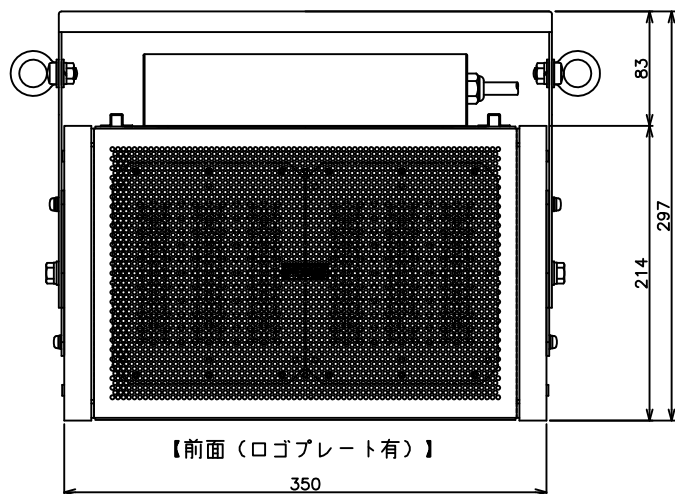
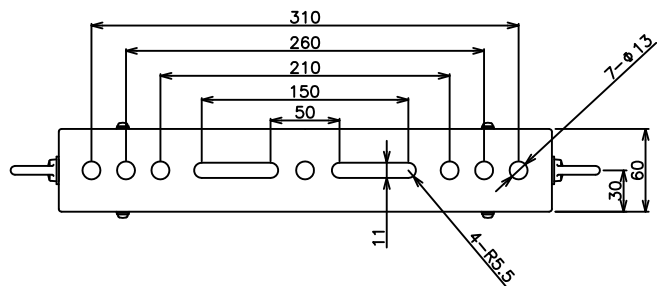


MCMA 小型平面波スピーカー FP-200HW (両面開放型) 仕様書



※屋外では上向き・下向きに設置しないでください。
また、製品は改良のため予告なく変更する場合があります。
また図面は付属アイボルト装着時のものです。

(概要)

(用途) 駅構内、工場内、バスセンター内等のアナウンス
中音域特性重視特性の小型平面波スピーカーユニットを搭載したコンパクトサイズ設計、狙ったエリアに聞き取りやすいアナウンスを届けます。内蔵スピーカーにはMCMAマルチセル型フィルム振動膜を使い屋外環境にも強い全天候仕様となっています。またHW(両面開放型)タイプは1台で左右に同じアナウンスを拡声出来る事から2台分のスピーカーの役割を果たし、従来までの片側指向性スピーカー台数を半分に減らす事が出来ます。

(仕様)

- 音出力方向 : 両面 表面+極性(裏面コネクタ側-極性)
- 使用ユニット : MCMA平面波スピーカーユニット×2基実装
- 定格入力 : 20W
- 定格インピーダンス : 500Ω(20W)/1kΩ(10W)/1.33kΩ(7.5W)/2kΩ(5W) マッチングトランス内蔵・100V時
- 出力音圧レベル : 91dB at1w/1m
- 周波数特性 : 330Hz~13kHz
- 指向特性 : 横置き 垂直160度、水平60度 (2kHz -6db)
- 防水特性 : IPX-5相当(縦・横置き設置対応)
- スピーカーコード : 白COM、黒20W、茶10W、赤7.5W、黄5W、緑NC、長さ1.5m
- 動作環境 : 温度+20度C~70度C(ただし水結しない事)
- 仕上げ : 本体SECC材及びアルミ 粉体塗装
- 外形寸法 : 350(W)×297(H)×60(D) 取付金具含む 但しアイボルト除く
- 質量 : 4.2kg 取付金具含む
- 塗装色 : 本体黒(N-1近似半艶アクリル塗装)、取付金具ステンレス仕上げ
- 付属品 : M8 ステンレスアイボルト、ナット、ワッシャー 2セット

Itemref	Quantity	Title/Name, designation, material, dimension etc			Article No./Reference	
DRAW		Checked by	Approved by - date	File name	Date	Scale
T.Yamaguchi.					2016,09,27	
FPS INC. 株式会社エフピーエス				FP-200HW 屋外用平面波スピーカシステム		
				外観図	Edition 02	Sheet